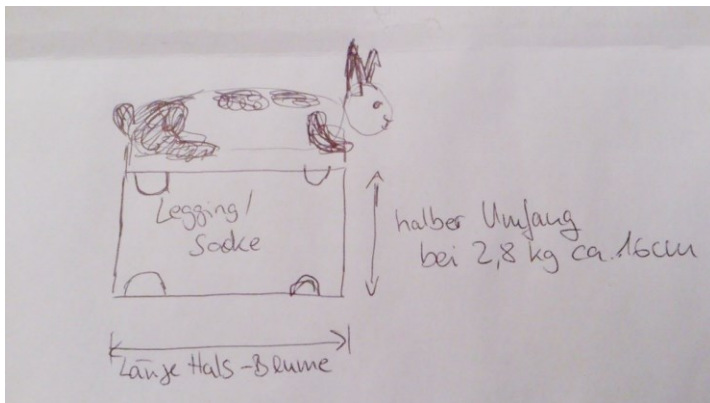


NOTFALLBODY FÜR KANINCHEN

Anleitung für einen Body der kurzfristig nach Operationen beim Kaninchen eingesetzt werden kann, anstatt auf einen Trichter zurückgreifen zu müssen.

Material: Je nach Größe des Kaninchen einen Strumpf oder Leggings oder dehnbarer Stoff (z.B. ein T-Shirt), möglichst mit hohe Baumwollanteil
Schere
ggf. Nähmaschine und Nähgarn oder Nähnadel

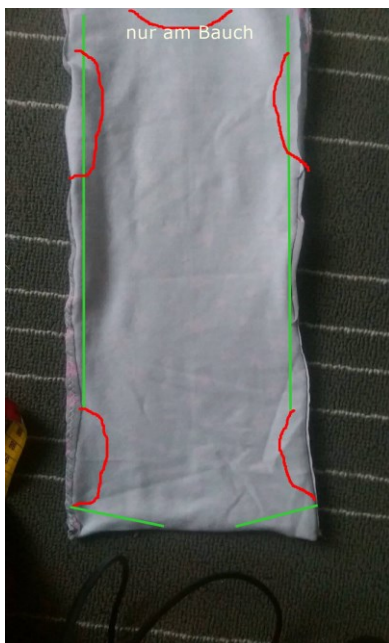


Maßnahmen und zuschneiden:

Dabei wird der Strumpf mindestens so lang, wie das Kaninchen zwischen Hals und Blume ist, abgeschnitten.

Der Strumpf sollte eng anliegen (das geht sicherlich nur, wenn das Kaninchen unter 2 kg wiegt.)

Ist kein Strumpf/Leggings vorhanden kann auch ein Rechteck aus einem T-Shirt geschnitten werden. Dabei liegt das Rechteck auf der Zeichnung doppelt.



Nähen und Schneiden:

Nähen: die grünen Striche sind die Nähte, die beim Stoff genäht werden sollten. Dies kann mit der Nähmaschine oder per Hand genäht werden. Dabei wird das Loch für den Kopf freigelassen.

Schneiden:

Dann werden Löcher für die Beine eingeschnitten. Die Löcher für die hinterläufe müssen dabei größer sein. Dann kann am Bauch noch eine Rundung geschnitten werden, damit der Body bei Urin- und Kotabsatz nicht sofort verschmutzt.

Bei Kastrationen darf nicht zu weit geschnitten werden, sonst kommt die Häsin trotz Body an die Wunde.



Fertig und anprobieren 😊